

## Sommaire

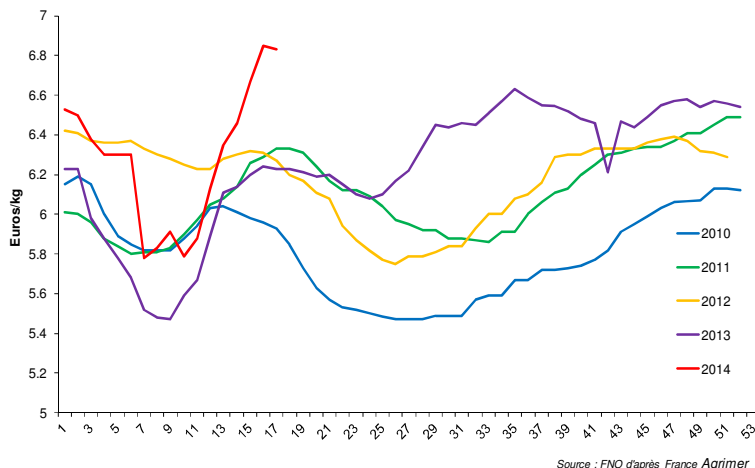
- × Agenda p.1
- × Marchés p.1  
Cotation de l'agneau français
- × Pratique p.2  
Lecture de boucles électroniques
- × Technique p.3  
Un local pour l'allaitement artificiel
- × Perspective p.3-4  
Réforme PAC : les grands principes

## MARCHÉS

### Cotation de l'agneau français

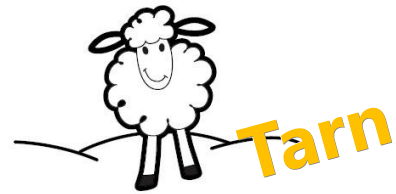
Le début de l'année a été marqué par une baisse saisonnière. Mais le cours de l'agneau 2014 (prix moyen pondéré des régions, cotation rendu abattoir) est resté malgré tout supérieur à 2013, grâce notamment aux importations qui sont restées limitées. À 5.91 €/kg de carcasse fin février, le prix de l'agneau était supérieur de 44 centimes à sa valeur de 2013. Depuis le cours de l'agneau est bien remonté: malgré une Pâques tardive cette année, le prix de l'agneau était à la hausse dès fin février. Il est monté jusqu'à 6.85 €/kg de carcasse mi avril, créant un réel pic autour de Pâques qui n'avait pas été observé depuis quelques années.

Cette situation de début d'année est essentiellement due aux volumes limités de viandes ovines disponibles sur le marché français. Cette baisse de volume est elle-même expliquée par le recul de la production française et le recul des importations. En effet, la production du Royaume Uni était en diminution au mois de janvier et les imports Néo-zélandais n'ont pas suffi à compenser cette baisse. Le marché britannique est donc resté sous tensions, conduisant au recul des exportations.



Source : FNO d'après France Agrimer

# Le feuillet



## du moutonnier

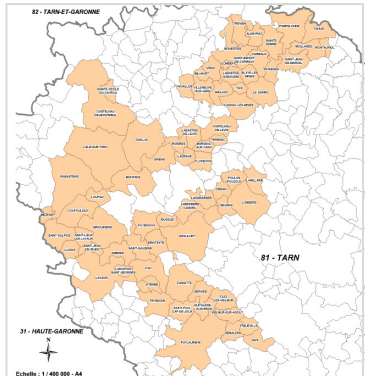
### AGENDA

#### × 18 juin 2014 Journée « Analyse de fourrage »

La Maison de l'Élevage organise, dans ses locaux, une journée d'analyse de fourrage. Les résultats sont disponibles et commentés, au fur et à mesure, sur place. Cette organisation collective permet de proposer des tarifs préférentiels. Une seconde journée sera proposée début octobre. N'hésitez pas à faire appel à votre technicien pour les prélèvements.

#### × 30 mai 2014 Dossiers PMBE zone vulnérable

Les éleveurs de la nouvelle zone vulnérable doivent respecter différentes mesures liées à ce zonage. La mise aux normes des effluents d'élevage en fait partie. A titre exceptionnel, des aides sont accordées pour cette mise aux normes dans le cadre du PMBE. Par contre, tous les dossiers doivent être déposés avant le 30 mai. Même si votre dossier n'est pas complet, cela vous permet d'obtenir une aide sur des investissements qui pourront être réalisés dans les deux ans. Infos au 05.63.48.83.20.



#### × 1er Juillet 2014 de 10h à 16h Réunion Roquefort'in à St Affrique

Le projet de recherche « Roquefort'in » arrive à sa fin. Une journée d'information est organisée, par tous les partenaires, pour les éleveurs du bassin. Les principaux résultats de ces 4 années de travaux seront exposés : possibilité d'une sélection génomique mais surtout l'aptitude à la monotraite de la Lacaune, et les impacts de cette pratique. Inscription obligatoire au 05.61.75.44.39. Participation aux frais de repas 10 €.

#### × 31 décembre 2014 Fin de l'électronisation

Pour rappel, l'Électronisation des troupeaux consiste à boucler avec une boucle électronique et au même numéro, tous les animaux nés avant le 1<sup>er</sup> juillet 2010. Ces chantiers de « débouclage-rebouclage » sont à faire avant le 31 décembre 2014.

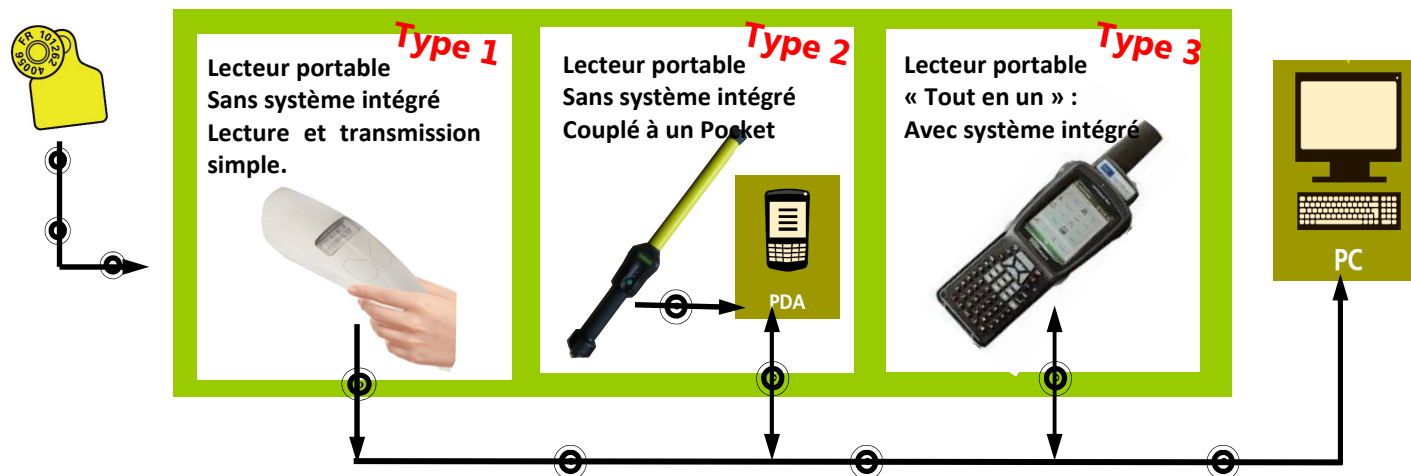
### Quels lecteurs, pour quelles utilisations ?

Il existe différents types de lecteurs de boucles électroniques. Les lecteurs portables (bâtons ou boîtiers) permettent de se déplacer en bergerie (lecture de lots au cornadis, lots d'agneaux,...). Les lecteurs fixes (panneaux) sont eux utilisés avec des systèmes de contention (couloir, cage, ...) en amont.

De manière générale, le lecteur va lire la boucle électronique

puis transmettre l'information immédiatement à un Pocket (ordinateur de poche). Mais il peut aussi stocker l'information pour la transmettre plus tard à un ordinateur.

Les prix des lecteurs mobiles (les plus utilisés par les éleveurs) varient de 100 à 1 500 € en fonction de leurs capacités (simple lecture ou stockage de données, système intégré...).



### Ces lecteurs sont utilisables avec des outils de gestion de troupeau.

Un lecteur est fait pour lire les boucles. Pour valoriser ces lectures, un outil de gestion de troupeau est indispensable. Il existe 2 types d'outils :

#### Des logiciels spécialisés sur vos ordinateurs.

Il existe de nombreux logiciels de gestion de troupeau dans le commerce. Tous proposent de manière générale les mêmes fonctionnalités mais avec des prix et des facilités d'utilisation différents. Des logiciels ont été créés notamment sur le rayon de Roquefort en lien avec les contrôles laitiers :

- Vénus développée par UNOTEC.
- CBI (Carnet de Bergerie Informatisé) développé par le Service Elevage de Confédération de Roquefort.

Ceux-ci permettent, grâce à un carnet d'agnelage électronique (Pocket), de pouvoir gérer facilement les agnelages, l'inventaire du troupeau, le carnet sanitaire, les observations des animaux...

#### www.selso.net : un outil internet simple.

Selso est un outil internet pour lequel vous n'avez rien à acheter mais juste une cotisation annuelle à payer. Il faut, par contre, avoir une connexion internet. Grâce à ces différents niveaux d'utilisation, il permet de gérer les aspects règlementaires simples (notifications des documents de circulation, boucles d'identification...) mais également de gérer vos inventaires, enregistrer vos agnelages, suivre les performances de vos brebis ...

**Utiliser Selso et un lecteur de boucles électroniques**

Selso fonctionne avec différents lecteurs de boucles électroniques, permettant d'aller plus ou moins loin en fonction de ce que vous voulez faire. Ces lecteurs ont des tarifs variables d'environ 300 € à 1500 €. N'hésitez pas à nous contacter pour plus d'information sur ces outils de lecture.

Adhésion		Tarifs 2014
Niveau 1	Permet de faire des bons de circulation, de notifier des mouvements, gérer les boucles et faire le recensement.	22€/an
Niveau 2	Permet : <ul style="list-style-type: none"> <li>• de saisir le carnet d'agnelage, les entrées, les sorties et le renouvellement...</li> <li>• de faire des lots ou de gérer des troupeaux différents.</li> <li>• de valoriser les données par des inventaires, des tris de brebis et des bilans techniques.</li> <li>• d'enregistrer des traitements et évènements par animal ou par lot, les médicaments et ordonnances, faire des éditions et des bilans.</li> </ul>	87€/an
Niveau 3	Permet l'utilisation d'un ordinateur de poche (Pocket) couplé avec un lecteur de boucles pour la saisie en bergerie.	87€/an

#### Lecteur de Type 1 :

Permet de lire des lots d'animaux en bergerie et de les transmettre automatiquement à Selso pour entrer et sortir des animaux de l'exploitation et réaliser les documents de notification.



#### Lecteur de Type 2 et 3 :

En niveau 3, ces lecteurs sont couplés à l'outil Pock (logiciel pocket de Selso).

Selso Pock permet soit :

- sur un PSION (lecteur type 3)
  - soit sur un Pocket (via un lecteur type 2)
- d'utiliser le lecteur électronique pour un carnet d'agnelage informatisé, un carnet sanitaire informatisé, la gestion des lots et de l'inventaire, ...





Si le nombre d'agneaux à l'allaitement artificiel sur l'année est important (avec minimum une quinzaine d'agneaux par lot), l'aménagement d'un local ou un coin spécifique dans la bergerie se justifie. Cet emplacement pourra être équipé d'une louve. Les soins apportés à la propreté et à l'aménagement de ce « coin biberon », conditionne grandement la mortalité de ces agneaux.

### Quelques conseils pour le coin biberon:

- Pour diminuer les problèmes sanitaires, il est essentiel de curer et désinfecter entre les lots et de pailler quotidiennement.
- Pour les plus jeunes agneaux, il est souvent nécessaire d'installer une lampe chauffante (à plus de 60 cm du sol pour des raisons de sécurité).
- Pour les agneaux plus âgés, cet emplacement doit être équipé d'un abreuvoir, d'un râtelier et d'un nourrisseur. Attention de ne pas dépasser 4-5 agneaux /m<sup>2</sup>.
- Veillez à prévoir un évier à proximité alimenté en eau chaude
- Aménager ce coin avec des parois basses de seulement 50 cm permet d'en faciliter l'accès et donc le travail de l'éleveur.

### Pour l'aménagement d'un local hors bergerie:

Il faut éviter d'avoir un local soumis aux gelées ou aux fortes chaleurs pendant les périodes d'utilisation. Il est donc impor-

tant d'isoler correctement ce local tout en maintenant une bonne ventilation.

### Pour installer une louve, le coin biberon doit être équipé:

- D'une arrivée d'eau (isolée du froid)
- D'un système d'écoulement des eaux usées

Attention: Les sorties des tuyaux du bol de la louve doivent se situer plus haut que ceux des têtiers. La hauteur des têtiers doit être adaptée à la taille des agneaux. Les tétines doivent toujours être suffisamment hautes pour que les agneaux lèvent la tête pour téter (sous peine d'un mauvais fonctionnement de la gouttière œsophagienne). Penser à bien nettoyer la louve et les têtiers quotidiennement !



Crédit photo CIRPO.

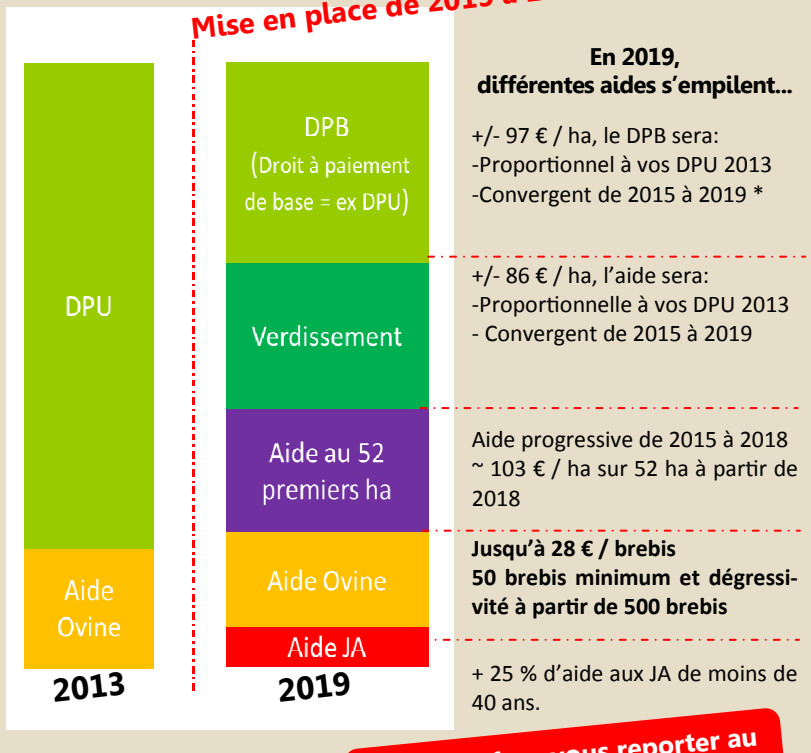
# PROSPECTIVES

## Réforme de la PAC: les grands principes

Comme nous vous l'annonçons dans le dernier Feuilleton du Moutonnier, les grands axes de la réforme de la PAC sont posés. L'élevage ovin peut sortir gagnant notamment grâce à une aide ovine et une revalorisation des ICHN. Nous vous livrons aujourd'hui un rappel des grands principes en place pour vous familiariser avec ce nouveau système et des simulations réalisées dans le cadre des réseaux d'élevages.

### 1er pilier

Mise en place de 2015 à 2019



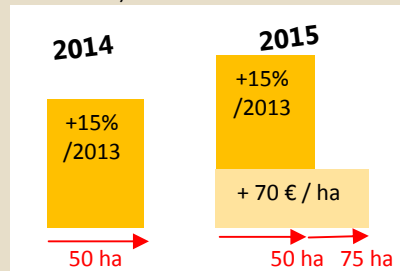
**\* Plus d'infos : vous reporter au Feuilleton du Moutonnier n° 23 !**

### 2ème pilier

A partir de 2014

#### ICHN revalorisés

- +15 % dès 2014 sur les 50 ha primés
- A partir de 2015, progressivement + 70 € / ha sur 75 ha (fin de la PHAE) avec 25% maximum de hausse/an.



#### Mais aussi MAE et PMBE ...

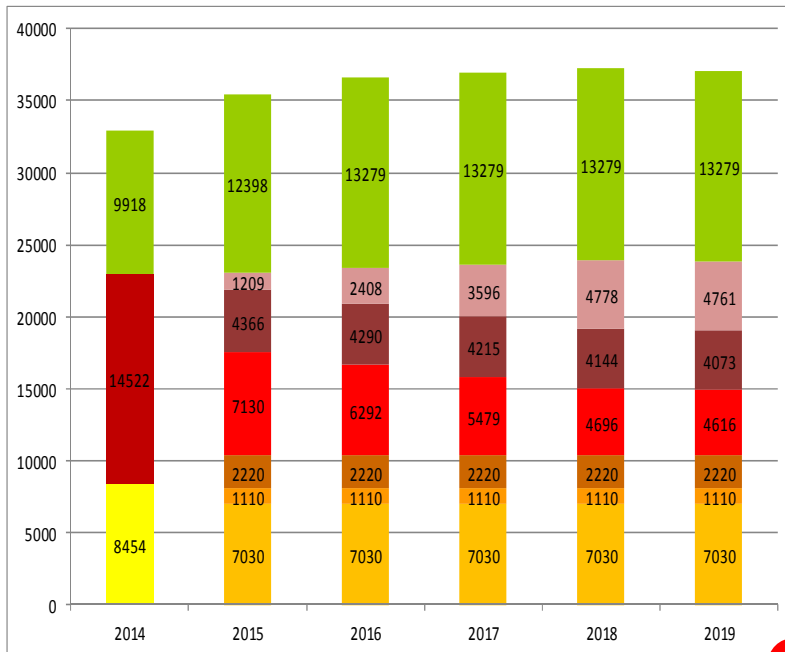
#### L'aide ovine: une aide à la brebis avec plusieurs niveaux !

Aide de base	19 €	Produire minimum 0.4 agneau vendu / brebis
Aide à la contractualisation	3 €	Contrat passé avec le premier acheteur (idem AO 2014)
Aide Productivité ou Qualité	6 €	Produire soit: • Plus de 0.8 agneau vendu / brebis <u>ou</u> • En signe officiel de qualité.



### Pour mieux comprendre, deux exemples de systèmes tarnais !

#### Système ovins viandes spécialisé du Ségala



Evolution des aides de 2014 à 2019 (€)

(Source Réseau d'élevage, 2014)

Un système à forte valeur ajoutée pour des exploitations limitées en surface.

Structure individuelle, 1 UMO exploitant en zone de montagne

**370 brebis**

En 3 en 2  
1.6 productivité  
Auto-renouvellement  
Démarche qualité

**48 ha SAU**

7 ha céréales  
41 ha de fourragères  
~328 € de DPU / ha en 2013

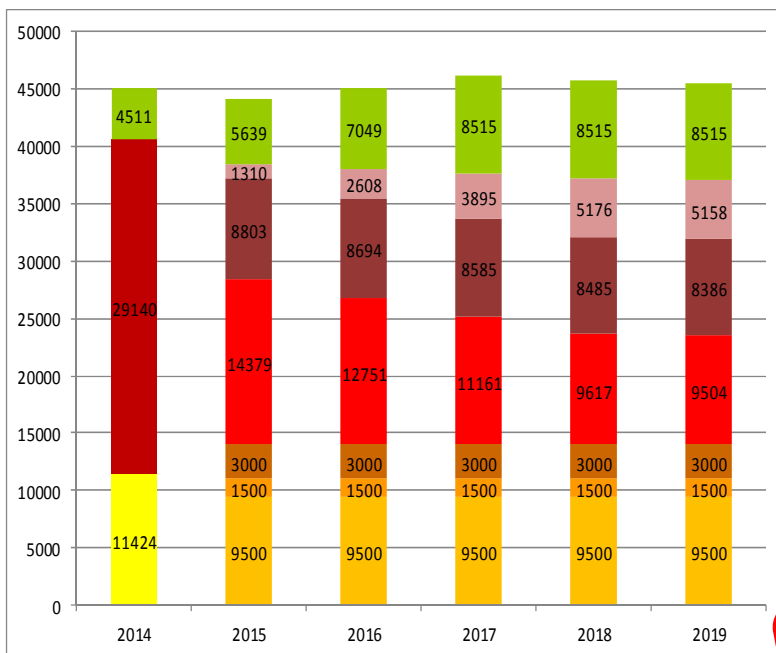
**Hypothèses retenues pour la simulation:**

- AO totale de 28 €
- Revalorisation ICHN 2014 de +15% sur 50 ha
- Revalorisation ICHN à partir de 2015 +70 € sur 75 ha (plafonné à 25% de plus par an)

- DPU modulée
- AO modulée
- ICHN revalorisée (limite 25%)
- Surprime au 52 ha
- Aide verte
- DBP
- AO production-qualité
- AO contractualisation
- AO base

**+ 4 200 € d'aides entre 2014 et 2019**

#### Système ovins céréales en zone défavorisée



Evolution des aides de 2014 à 2019 (€)

(Source Réseau d'élevage, 2014)

Un atelier ovin complété avec des céréales de vente

Structure individuelle, GAEC à 2 UMO exploitant (mais 1 part aidée) en zone défavorisée simple.

**500 brebis**

3 périodes d'agnelage  
1.44 productivité  
Auto-renouvellement  
Démarche qualité

**100 ha SAU**

60 ha céréales  
40 ha de fourragères  
~316 € de DPU / ha en 2013

**Hypothèses retenues pour la simulation:**

- AO totale de 28 €
- Revalorisation ICHN 2014 de +15% sur 50 ha
- Revalorisation ICHN à partir de 2015 +70 € sur 75 ha (plafonné à 25% de plus par an)

- DPU modulée
- AO modulée
- ICHN revalorisée (limite 25%)
- Surprime au 52 ha
- Aide verte
- DBP
- AO production-qualité
- AO contractualisation
- AO base

**+ 500 € d'aides entre 2014 et 2019**

**Plus d'infos ?**

Service Ovin de la Maison de l'Élevage  
Tél: 05.63.48.83.16  
@: accueil@eleveage-tarn.fr

